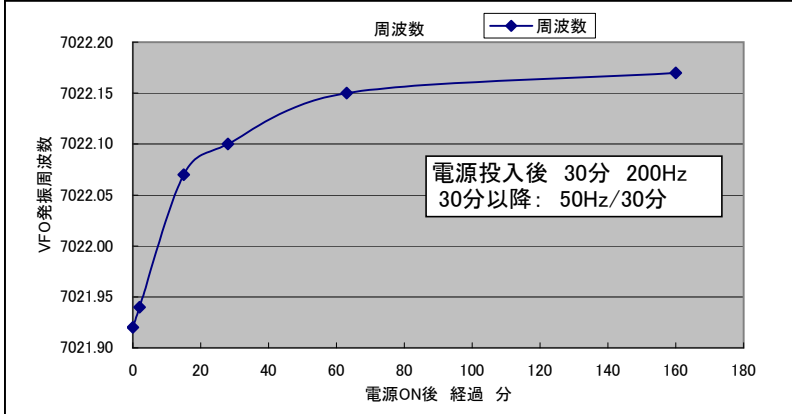
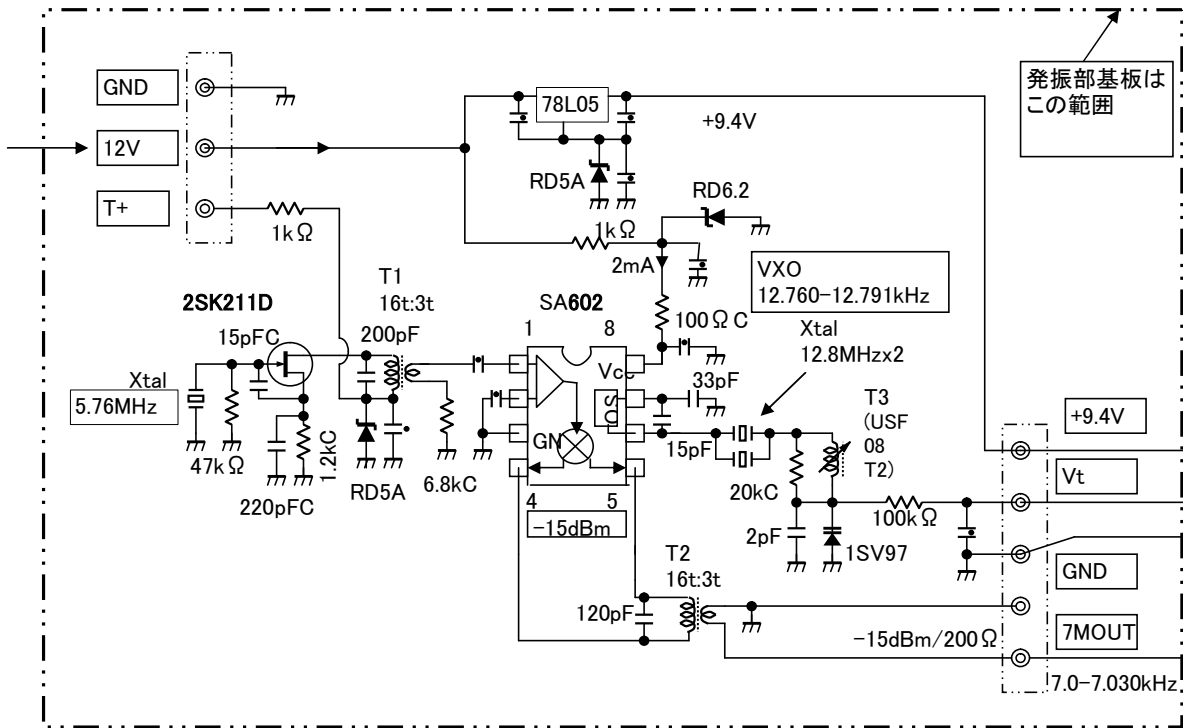


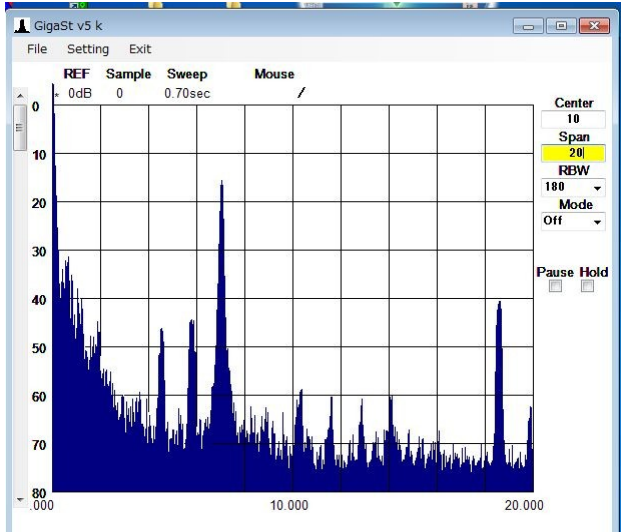
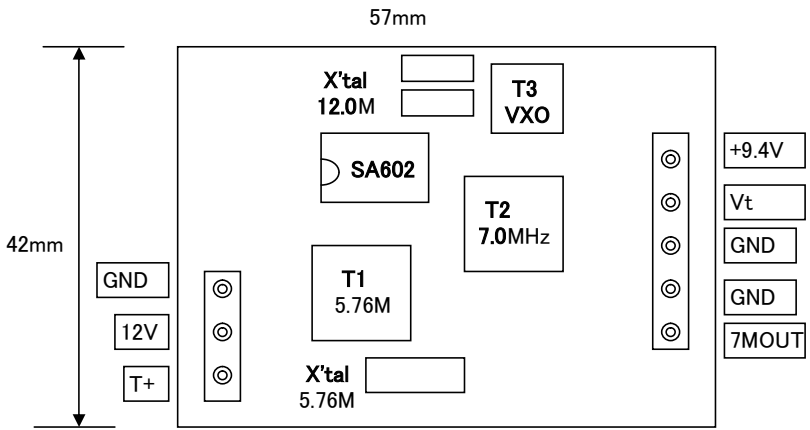
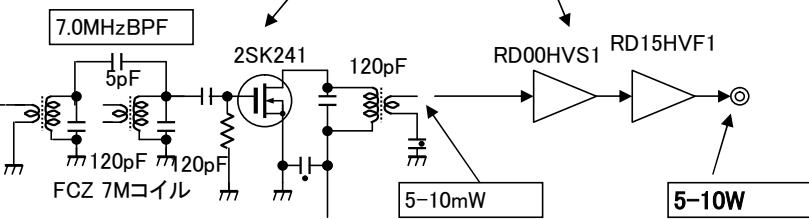
7MHz プリミックス式 CW_TX発振部完成品 JK1XKP

PreMix 7M基板(5.76M+12.8MVXO)j時間ドリフト特性
2026.04.24 14:00 室温19°C



VXO周波数設定
外部に 10k-100kVBRを接続

外部に 下図のような BPF+2SK241アンプを接続して出力5-10mW
更に RD00HVS1+RD15HVF1追加で出力5-10W TXが完成



基板単体出力 (7MHzコイルT2 1個のみ通過後)の出力スペクトラムは、左図のとおり。

- 5.76MHz : -30dBc
 - 18.54MHz (=12.78+5.76) : -25dBc
 - 1.26MHz (=12.78 - 5.76x2) -25dBm
 - 4.5MHz (=12.78 - 5.76x3) :-32dBc
- 等のスプリアスがあるので FCZ 7Mコイルx2 段の7MHzBPFを通して、スプリアスを-50dBc以下としてください